

Otwórz
z nami
drzwi dla
milionów
Polaków

Wiemy, że dla każdego człowieka najważniejszy jest dom, a każdy dom zaczyna się od drzwi. Naszą pasją jest tworzenie takich drzwi, które z radością będziesz otwierać, by przekroczyć próg tego najważniejszego dla ciebie miejsca. **OTWÓRZ SIĘ NA NOWE MOŻLIWOŚCI**, podejmij wyzwanie i dołącz do naszego zespołu.

Obecnie poszukujemy kandydatów do Centrali Firmy w Bolszewie, na stanowisko:

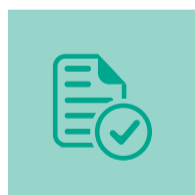
Elektroautomatyk

Opis stanowiska:

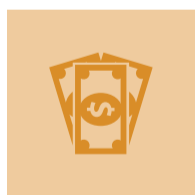
- Przeprowadzanie napraw maszyn i urządzeń
- Przeprowadzanie modernizacji linii produkcyjnych/maszyn w zakresie automatyki i sterowania
 - Prace konserwacyjne instalacji, maszyn, urządzeń na terenie zakładu
 - Wykonywanie prac dodatkowych, związanych z utrzymaniem ruchu
 - Obsługa infrastruktury technicznej

Wymagania:

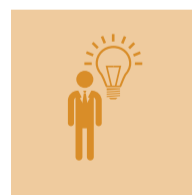
- Wykształcenie kierunkowe, minimum średnie
- Umiejętność czytania schematów elektrycznych
- Umiejętność samodzielnego diagnozowania i naprawy maszyn produkcyjnych
 - Znajomość sterowników PLC, falowników, serwonapędów
 - Doświadczenie w pracy w Dziale Utrzymania Ruchu
 - Dyspozycyjność - praca w systemie 3-zmianowym
 - Uprawnienia SEP do 1 kV G1 i G2
 - Sumienność i zaangażowanie w wykonywanie pracy



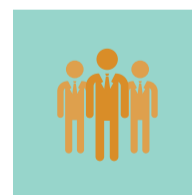
Umowę o pracę,
Świadczenia
socjalne



Realny wpływ na
wysokość pensji,
jasne zasady wynagradzania



Finansowe premie
za pomysły
usprawniające pracę



Atrakcyjne cenowo
ubezpieczenie
grupowe



Podnoszenie
kwalifikacji



Pracę w firmie,
która inwestuje
w innowacje



Rabat
na nasze produkty



Dofinansowanie
wypoczynku

APLIKUJ wysyłając CV na adres: kariera@porta.com.pl, lub w siedzibie Spółki

Otwórz
z nami
drzwi dla
milionów
Polaków

Wiemy, że dla każdego człowieka najważniejszy jest dom, a każdy dom zaczyna się od drzwi. Naszą pasją jest tworzenie takich drzwi, które z radością będziesz otwierać, by przekroczyć próg tego najważniejszego dla ciebie miejsca. **OTWÓRZ SIĘ NA NOWE MOŻLIWOŚCI**, podejmij wyzwanie i dołącz do naszego zespołu.

Obecnie poszukujemy kandydatów do Centrali Firmy w Bolszewie, na stanowisko:

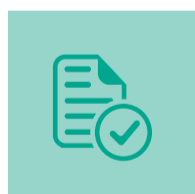
Elektromechanik

Opis stanowiska:

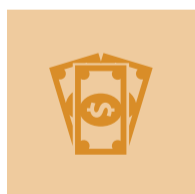
- Naprawa maszyn i urządzeń
- Prace naprawcze na hali produkcyjnej, w warsztacie bądź w innej lokalizacji na terenie zakładu
 - Prace konserwacyjne instalacji, maszyn, urządzeń na terenie zakładu
- Przeprowadzanie konserwacji maszyn produkcyjnych i warsztatowych zgodnie z instrukcją konserwacji
- Obsługa infrastruktury technicznej (urządzenia i sieci: elektryczna, CO, CW, sprężone powietrze, systemy wentylacji i odciążu trocin)

Wymagania:

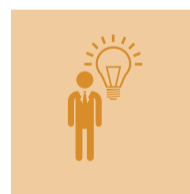
- Wykształcenie zawodowe lub średnie techniczne
 - Umiejętność czytania rysunku technicznego
- Umiejętność samodzielnego diagnozowania i naprawy prostych maszyn produkcyjnych
 - Uprawnienia SEP
- Dyspozycyjność - praca w systemie 3-zmianowym
- Sumienność i zaangażowanie przy wykonywaniu pracy



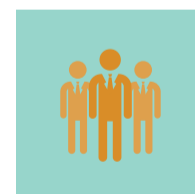
Umowę o pracę,
Świadczenia
socjalne



Realny wpływ na
wysokość pensji,
jasne zasady wynagradzania



Finansowe premie
za pomysły
usprawniające pracę



Atrakcyjne cenowo
ubezpieczenie
grupowe



Podnoszenie
kwalifikacji



Pracę w firmie,
która inwestuje
w innowacje



Rabat
na nasze produkty



Dofinansowanie
wypoczynku

APLIKUJ wysyłając CV na adres: kariera@porta.com.pl, lub w siedzibie Spółki